

Wir haben uns auf
Fixierungsprodukte spezialisiert.

Erfahren Sie mehr über die Produkte von
Optimum Medical, einschließlich unserer
Produktreihe **Ugo Fix**, unter:

www.optimummedical.co.uk



optimummedical

Optimum Medical

Tennant Hall, Blenheim Grove,
Leeds, LS2 9ET, United Kingdom,
Tel.: +44 (0) 8456 435 479, Fax: +44 (0) 1142 383 826
www.optimummedical.co.uk



Company Registration No: 6779883 OMS-MFG-201-JUNI 18-DE

multifixTM
gentle

Universalfixierung
für medizinische
Drainagenschläuche

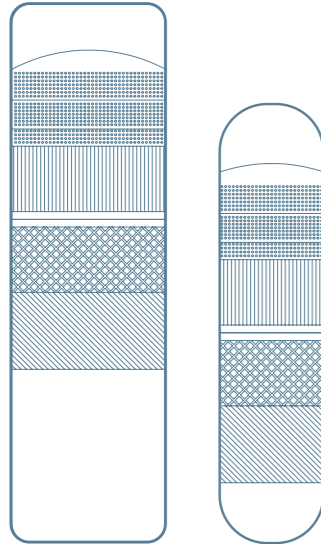
mit **Silikontechnologie**
für die atraumatische
Patientenerfahrung



optimummedical®

multifixTM gentle

Universalfixierung für medizinische Drainagenschläuche



groß



klein



bis zu 7 Tage

Sicher, zuverlässig und sanft

Multi Fix Gentle ist eine Universalfixierung für medizinische Schläuche und Blasenkatheter. Es wurde im Hinblick auf eine bequeme Fixierung entwickelt, die dem Patienten das notwendige Selbstvertrauen gibt, sich frei zu bewegen.

Multi Fix Gentle ist in 2 Größen für verschiedene Anwendungen erhältlich und kann jeweils bis zu 7 Tagen verwendet.

'Zuverlässige Fixierung hat Priorität'¹

Multi Fix Gentle lässt sich dank der **Weichsilikontechnologie** einfach applizieren, repositionieren und mit minimalem Trauma entfernen.

**MEHRFACH
KLEBBARES
GELPFLASTER
MIT WEICHEM
SILIKON**

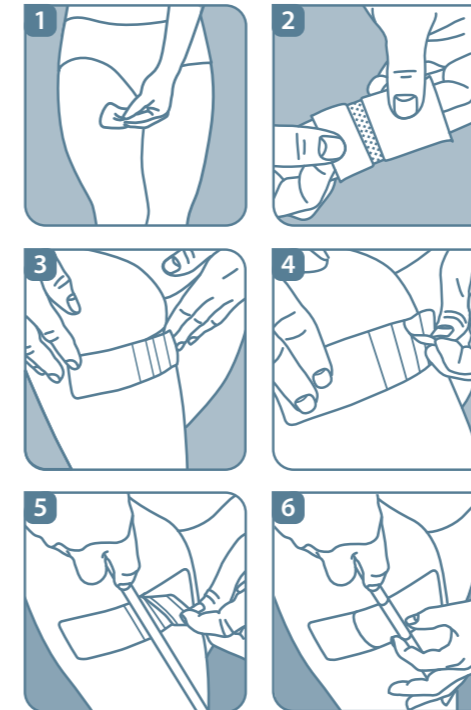
Der Grund: '...Bei einigen Patienten ist die Integrität der Haut beeinträchtigt, was die Stabilisierung zu einer größeren Herausforderung macht'²

Multi Fix Gentle passt sich mit seinem mehrfach klebbaren Gelstreifen mit weichem Silikon der Haut an und bietet eine Reihe patientenorientierter Vorteile wie:

- Atraumatische Entfernung von der Haut, ohne dass Lösungsmittel verwendet werden müssen
- Keine klebrigen Rückstände
- Entspricht allen Hauttypen dank mehrerer Berührungspunkte
- Kann mehrfach auf dieselbe Hautstelle aufgetragen werden
- Wieder anklebbare Klebefläche ermöglicht einfache Repositionierung
- Keine komplexe Hautvorbereitung erforderlich (keine Rasur vor dem Auftragen notwendig)
- Reduzierte Gefahr allergischer Reaktionen dank Silikontechnologie
- Wasserabweisend (Duschen ist möglich), atmungsaktiv und transparent

FÜR DIE EFFEKTIVE FIXIERUNG VON SCHLÄUCHEN

Geeignet für die Fixierung verschiedener medizinischer Schläuche und Ableitungen



- Schläuche können entfernt und repositioniert werden
- Hinterlässt keine Rückstände an den Schläuchen
- Für unterschiedliche Schlauchdurchmesser geeignet

GEBRAUCHSANWEISUNG

- 1 • Stellen Sie sicher, dass die Haut sauber und trocken ist (es ist nicht notwendig, die Haut vorzubereiten oder zu rasieren).
- 2 • Entfernen Sie das Trägermaterial vom **Multi Fix Gentle**.
- 3 • Legen Sie das **Multi Fix Gentle** auf die gewünschte Hautstelle und streichen Sie es glatt.
- 4 • Heben Sie die vordere Lasche am **Multi Fix Gentle** an und ziehen Sie das Trennpapier ab, um die Klebefläche freizulegen.
- 5 • Legen Sie den Katheter oder Schlauch auf das Basispflaster, führen Sie die Klebelasche über den Katheter oder Schlauch und drücken Sie sie an.
- 6 • Vergewissern Sie sich, dass am Katheter oder Schlauch kein Zug ausgeübt wird und dass Sie sich frei damit bewegen können. Wenn es notwendig ist, den **Multi Fix Gentle** repositionieren, ziehen Sie ihn einfach ab und bringen ihn erneut an. Auch der Schlauch kann ggf. repositioniert werden.

OM Code	Bezeichnung	Größe	Innenverpackung	Außenverpackung
3030	Multi Fix Gentle (groß)	140X40mm	Karton mit 10 Stück	Kiste mit 200 Stück
3031	Multi Fix Gentle (klein)	110X25mm	Karton mit 10 Stück	Kiste mit 200 Stück

LITERATUR

- ¹ Bell M A (2010) Severe Indwelling Urinary Catheter-Associated Urethral Erosion in four elderly men. *Ostomy and Wound Management*. December 2010 pp36-39
- ² Callan L. & Parker D. et al. (2012) Wound, Ostomy and Continence Nurse Society, Clinical Practice Continence Committee. *Indwelling Urinary Catheter Securement: Best Practice for Clinicians*; Available at <http://www.faet.org/docs/indwellingurinarycathetersecurement.pdf>